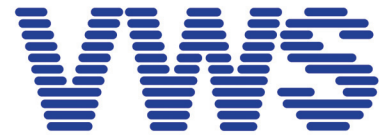
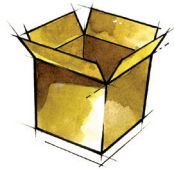
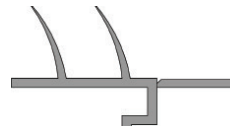
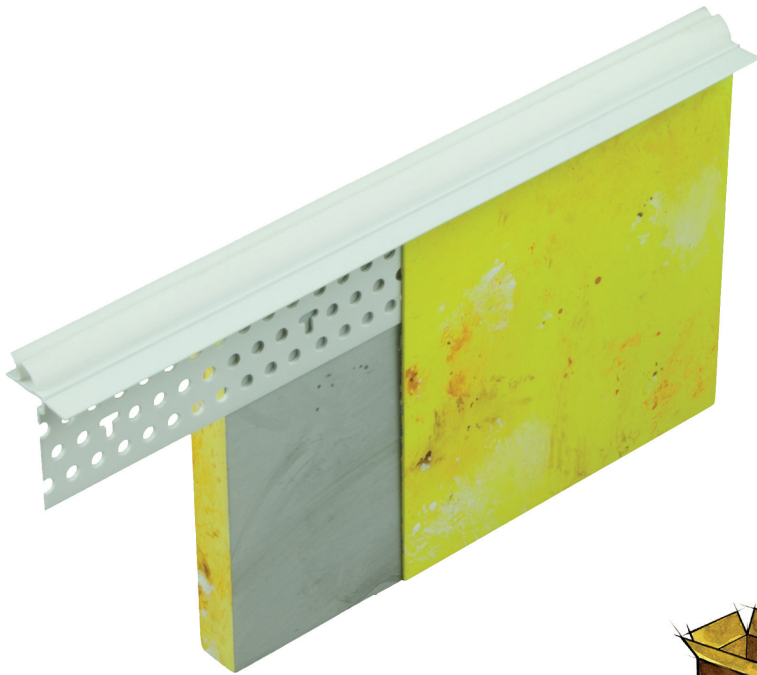


# Technisches Merkblatt



VWS Befestigungstechnik GmbH  
Siemensstraße 2  
D - 72805 Lichtenstein/Württemberg  
Tel.: 00 49 (0) 71 29 / 6 95 - 1 00  
Fax: 00 49 (0) 71 29 / 6 95 - 1 50  
www.vws.de



## 158400

**Abschlussprofil  
mit Weichlippe**

**PVC**

**12,5 x 28,5 mm**

**9,5 - 12,5 mm GKP**

**2 mm Gips**

**30 Stück**

**3,0 m**

**Anwendung: Trockenbau**

Das Abschlussprofil für Gipskartonplatten dient als elastischer Anschluss an angrenzende Bauteile (z. B. Decken, Holzbauteile).

**Produktausstattung:**

Das Abschlussprofil aus gelochtem PVC ist mit einer abreißbaren Schutzlasche ausgestattet, die das angrenzende Bauteil während des Verputzens vor Verschmutzung schützt.

**Wichtige Hinweise:**

Kühl und trocken lagern

Alle Angaben entsprechen dem heutigen Stand unserer Kenntnisse und Erfahrungen. Unsere Informationen beschreiben lediglich die Beschaffenheit unserer Produkte und begründen kein vertragliches Rechtsverhältnis. Sie entbinden den Käufer nicht davon, unsere Produkte auf ihre Eignung für den vorgesehenen Verwendungszweck selbst zu prüfen. Wir behalten uns Änderungen aus technischen oder baurechtlichen Gründen vor. Produktabbildungen auf diesem Blatt sind nicht maßstabgetreu. Mit Erscheinen dieses Technischen Merkblattes sind frühere Ausgaben ungültig. Unter <http://www.vws.de/media/tmb/de> finden Sie die jeweils gültigen Technischen Merkblätter unseres Sortiments. Der Revisionsstand ist entscheidend für die Verwendung der Produkte zum Zeitpunkt der Montage. Gedruckte Versionen können vom gültigen Revisionsstand abweichen.