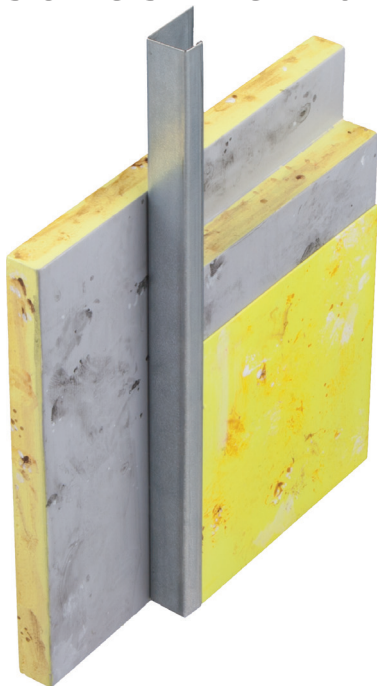


Technisches Merkblatt



155200-155500

**Einfassprofil
mit Umbug L-Form
Stahl verzinkt
1 mm Gips
25 Stück
2,5 / 3,0 m**

**1552
12,5 mm GKP**

**1553
15 mm GKP**

**1555
20 mm GKP**

Anwendung: Trockenbau

Einfassprofile werden auf die GK Platte aufgesteckt. Sie dienen als Abschluß von GK Platten gegen andere Bauelemente oder zur Ausbildung von Schattenfugen. Gleichzeitig wird der offene Gipskern der GK Platte geschützt. Die Einfassprofile nur anspachteln, nicht überspachteln.

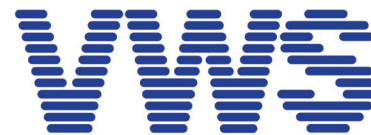
Produktausstattung:

Aufsteckprofil aus verzinktem Stahlblech.

Wichtige Hinweise:

Kühl und trocken lagern

Transport und Lagerung liegend



VWS Befestigungstechnik GmbH
Siemensstraße 2
D - 72805 Lichtenstein/Württemberg
Tel.: 00 49 (0) 71 29 / 6 95 - 1 00
Fax: 00 49 (0) 71 29 / 6 95 - 1 50
www.vws.de

Seite	1/1
Stand	07.2012
Revision	-

Alle Angaben entsprechen dem heutigen Stand unserer Kenntnisse und Erfahrungen. Unsere Informationen beschreiben lediglich die Beschaffenheit unserer Produkte und begründen kein vertragliches Rechtsverhältnis. Sie entbinden den Käufer nicht davon, unsere Produkte auf ihre Eignung für den vorgesehenen Verwendungszweck selbst zu prüfen. Wir behalten uns Änderungen aus technischen oder baurechtlichen Gründen vor. Produktabbildungen auf diesem Blatt sind nicht maßstabgetreu. Mit Erscheinen dieses Technischen Merkblattes sind frühere Ausgaben ungültig. Unter <http://www.vws.de/media/tmb/de> finden Sie die jeweils gültigen Technischen Merkblätter unseres Sortiments. Der Revisionsstand ist entscheidend für die Verwendung der Produkte zum Zeitpunkt der Montage. Gedruckte Versionen können vom gültigen Revisionsstand abweichen.