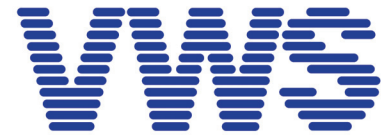
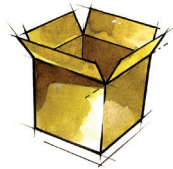
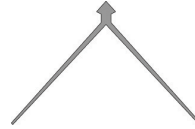


Technisches Merkblatt



WWS Befestigungstechnik GmbH
Siemensstraße 2
D - 72805 Lichtenstein/Württemberg
Tel.: 00 49 (0) 71 29 / 6 95 - 1 00
Fax: 00 49 (0) 71 29 / 6 95 - 1 50
www.wws.de

Seite	1/1
Stand	07.2012
Revision	-

154000

Tapetenkantenprofil

PVC

20 x 20 mm

12,5 mm GKP

2 mm

z.B. Glasfaser- / Strukturtapete

60 Stück

2,6 m

Anwendung: Trockenbau

Tapetenkantenprofil für alle dicken Tapeten wie Glasfaser- oder Strukturtapeten und Wandbeschichtungsmaterialien. Das Profil ermöglicht exakte Außenkanten, schützt die Tapete vor Beschädigungen und hält auch stärkeren Beanspruchungen stand. Beschädigte oder ungerade Kanten werden überdeckt und vereinfachen das Verkleben der Tapeten an kritischen Kanten. Das Tapetenkantenprofil wird mit Montagekleber entsprechend der Herstellerangaben angeklebt und der Übergang zur Wand mit Füllspachtel ausgeglichen.

Produktausstattung:

PVC Profil aus UV- und witterungsbeständigem, schlagzähem PVC.

Wichtige Hinweise:

Kühl und trocken lagern

Transport und Lagerung liegend

Das Profil ist zusätzlich mit verzinkten Klammern zu befestigen.

Alle Angaben entsprechen dem heutigen Stand unserer Kenntnisse und Erfahrungen. Unsere Informationen beschreiben lediglich die Beschaffenheit unserer Produkte und begründen kein vertragliches Rechtsverhältnis. Sie entbinden den Käufer nicht davon, unsere Produkte auf ihre Eignung für den vorgesehenen Verwendungszweck selbst zu prüfen. Wir behalten uns Änderungen aus technischen oder baurechtlichen Gründen vor. Produktabbildungen auf diesem Blatt sind nicht maßstabgetreu. Mit Erscheinen dieses Technischen Merkblattes sind frühere Ausgaben ungültig. Unter <http://www.wws.de/media/tmb/de> finden Sie die jeweils gültigen Technischen Merkblätter unseres Sortiments. Der Revisionsstand ist entscheidend für die Verwendung der Produkte zum Zeitpunkt der Montage. Gedruckte Versionen können vom gültigen Revisionsstand abweichen.