

Innovationen für Putz, Trockenbau und WDVS

DYNAMIK MAX

DAS NEUE LAIBUNGSPROFIL VON VWS

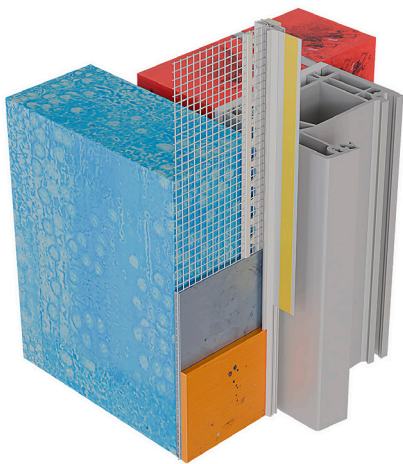
Ein Profil für alle Anwendungen



WAS KANN DAS DYNAMIK MAX?

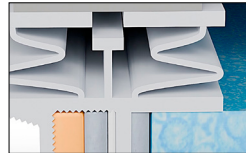
TECHNISCHE HIGHLIGHTS

Das Dynamik Max Profil ist die neueste Innovation von VWS im Fassadenbau und vereint höchste Stabilität mit vielseitigen Einsatzmöglichkeiten. Geprüft vom ift Rosenheim übertrifft es die Anforderungen der Klasse A. Mit Längen bis 3,00 m ermöglicht es zudem nahtlose Anschlüsse an hohen Fensterfronten. Eine zuverlässige, flexible Lösung für moderne und langlebige Bauprojekte.



Putzstärken

6 mm



9 mm



14 mm



Zug- und Druckbeständigkeit:

+4 mm / -2 mm



Scherung quer:

+2 mm / -2 mm



Scherung längs:

+2 mm / -2 mm



Abdeckung aller Putzstärken

bis 14 mm (6, 9 und 14 mm)

VIELSEITIGKEIT FÜR IHR BAUPROJEKT

FLEXIBILITÄT UND STABILITÄT AUF SPITZENNIVEAU



DIE VORTEILE

- **Für verschiedene Putzstärken:** Durch das All-in-One-Design deckt das Profil alle gängigen Putzstärken bis 14 mm ab.
- **Perfekt für große Fenster:** Erhältlich in 2,60 und 3,00 m Stablänge, ideal für moderne Fassadenarchitektur.
- **Saubere Abschlüsse mit weißem Schaumstoffklebeband:** Das 3 mm starke Klebeband bietet eine zuverlässige und ästhetische Abdichtung.
- **Zukunftssichere innovative Konstruktion:** Das Profil wurde für dauerhafte Stabilität und einfache Verarbeitung entwickelt.
- **Schattenfuge:** Kaschiert auch höchste Bewegungen sehr gut.

ARBEITSSCHRITTE

PROFESSIONELLE VERARBEITUNG - EINFACH ERKLÄRT

Das Dynamik Max Profil wurde so entwickelt, dass es eine einfache und sichere Installation ermöglicht und dabei den speziellen Anforderungen moderner Fassadenbauprojekte gerecht wird. Hier finden Sie eine Schritt-für-Schritt-Anleitung zur Installation sowie hilfreiche Tipps, um das Beste aus diesem hochflexiblen Profil herauszuholen:

1

Profil auf Länge schneiden, in den Ecken auf Gehrung.

2

Vorbereitung des Fensters: Untergrund reinigen und auf Haftfähigkeit prüfen. Klebprobe durchführen.

3

Klebeposition für die gewünschte Putzstärke wählen.

4

Profil entsprechend ankleben und gleichmäßig und fest andrücken. Schutzfolie auf die Profile zum Schutz des Fensters anbringen.

5

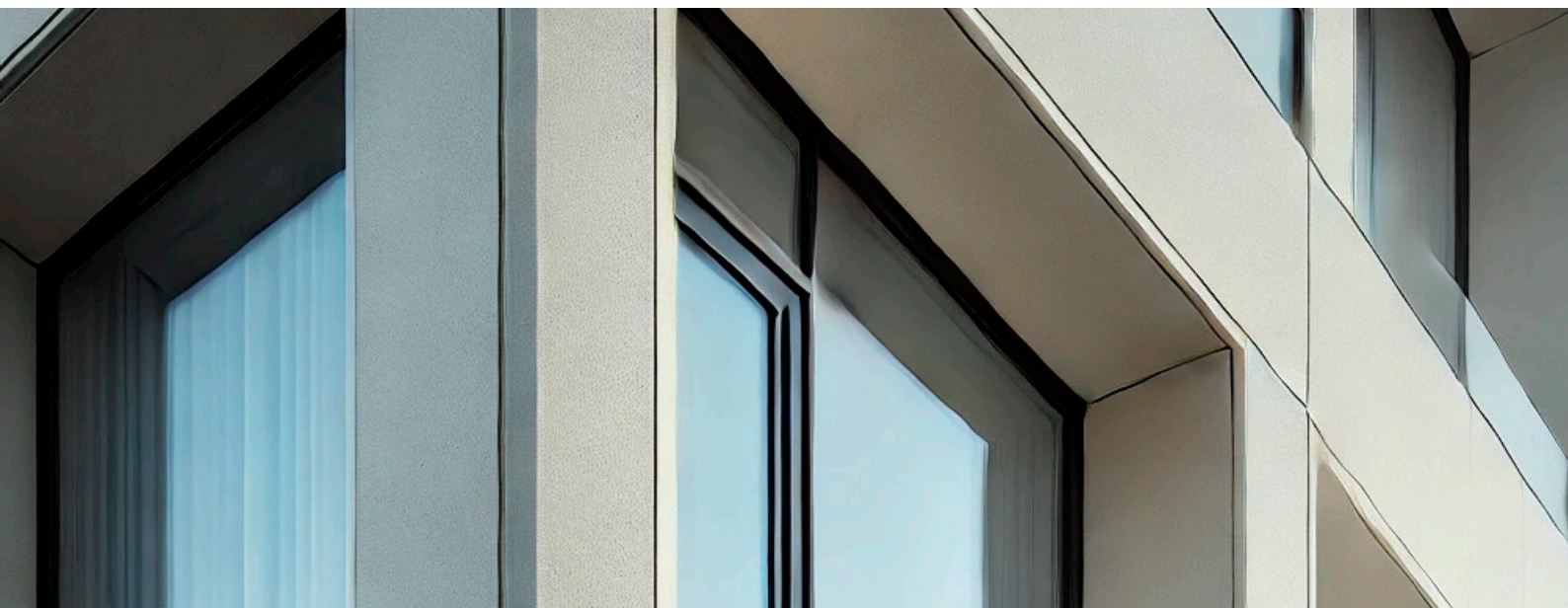
Profil in den Grundputz einarbeiten. Gewebefahne soll im obersten Drittel des Grundputzes liegen. Auf vollständige Mörteldurchdringung achten.

6

Deckputz auftragen und an der für die entsprechende Putzstärke vorgegebenen Abzugskante abziehen.

7

AbreiBlasche abziehen und mit der Folie ordnungsgemäß entsorgen.



DIE VORTEILE AUF EINEN BLICK:

- ✓ Geprüft durch das ift Rosenheim (Klasse A)
- ✓ Flexible Anwendung für Putzstärken bis 14 mm
- ✓ Für große Fensterhöhen bis 3,0 m geeignet
- ✓ Edle Optik in weiß für einen perfekten Abschluss
- ✓ Einfache Installation dank Schaumstoffklebeband

VWS LAIBUNGSPROFILE IM ÜBERBLICK

Für Fragen und Anregungen stehen wir Ihnen jederzeit gerne zur Verfügung.

LAIBUNGSPROFILE IM INNEN-UND AUSSENPUTZ



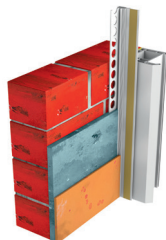
643001 Laibungsprofil Basic, PVC



643300 Laibungsprofil mit Lippe, PVC



646500 Laibungsprofil mit Einputzschenkel, PVC

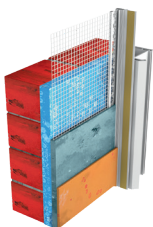


646950 Laibungsprofil Kombi mit Lippe, PVC

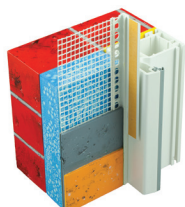


644910 Laibungsprofil DYNAMIK mit hoher Bewegungsaufnahme, PVC

LAIBUNGSPROFILE WDVS



646900 Laibungsprofil Kombi mit Lippe, PVC



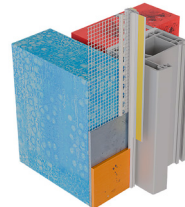
647000 Laibungsprofil Kombi mit Lippe, PVC mit Gewebe



643800 Laibungsprofil Phantom II für Schattenfugen mit Bewegungsaufnahme, PVC mit Gewebe



645810 Laibungsprofil DYNAMIC mit Lippe für hohe Bewegungsaufnahme, PVC mit Gewebe

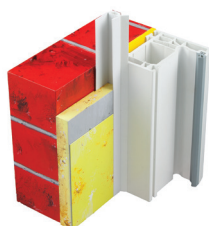


646800 Laibungsprofil DYNAMIK MAX für Schattenfuge mit höchster Bewegungsaufnahme, PVC mit Gewebe

LAIBUNGSPROFILE IM TROCKENBAU

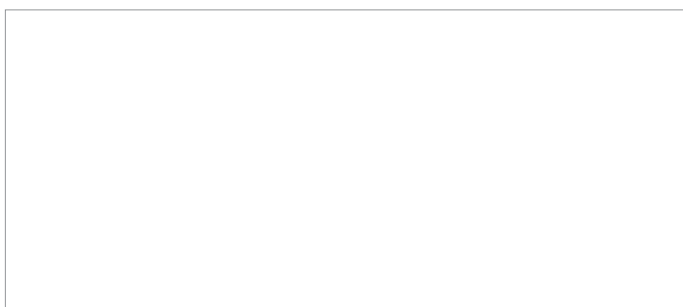


160200 Laibungsprofil L-Form, selbstklebend für Schattenfugen, PVC



160300 Laibungsprofil L-Form, selbstklebend mit Lippe, PVC

Ihr Fachhändler in Ihrer Nähe:



Innovationen für Putz, Trockenbau und WDVS

Fragen Sie nach unserem Produktkatalog.

VWS Befestigungstechnik GmbH
Siemensstraße 2, 72805 Lichtenstein
Tel.: +49 7129 695-100
E-Mail: look@vws.de
www.vws.de