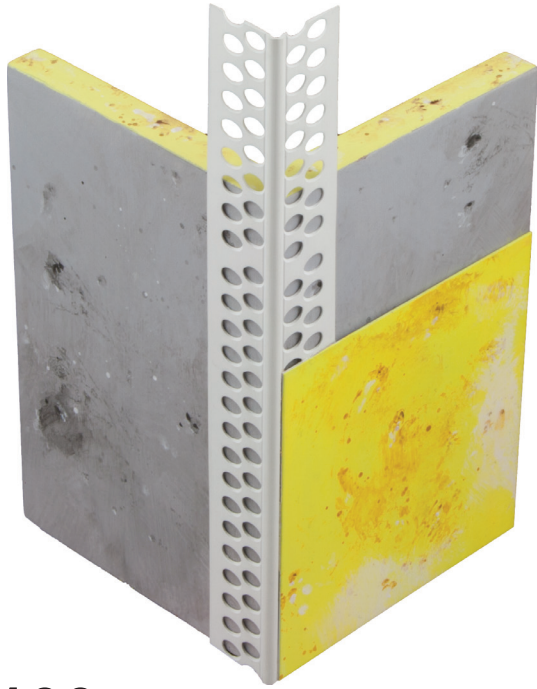
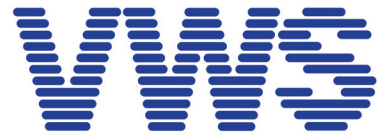
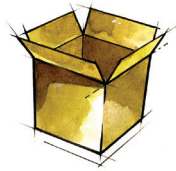


# Technisches Merkblatt



## 111100

**Eckprofil  
Genius  
PVC  
24 x 24 mm  
12,5 mm GKP  
1 mm Gips  
100 Stück  
2,5 / 3,0 m**



VWS Befestigungstechnik GmbH  
Siemensstraße 2  
D - 72805 Lichtenstein/Württemberg  
Tel.: 00 49 (0) 71 29 / 6 95 - 1 00  
Fax: 00 49 (0) 71 29 / 6 95 - 1 50  
www.vws.de

Seite	1/1
Stand	07.2012
Revision	-



**Anwendung: Trockenbau**

Eckprofile werden im Trockenbau bei Spachtelarbeiten in Verbindung mit GK Platten eingesetzt. Sie dienen zur Herstellung von exakten und lotgerechten Kanten. Das Eckprofil muß vollflächig zur Plattenmitte hin verspachtelt werden, um einen planebenen Übergang zwischen Profil und GK Platte zu erhalten.

**Produktausstattung:**

PVC Profil mit Abzugskante und beidseitiger Stanzung.

**Wichtige Hinweise:**

Kühl und trocken lagern

Transport und Lagerung liegend

Alle Angaben entsprechen dem heutigen Stand unserer Kenntnisse und Erfahrungen. Unsere Informationen beschreiben lediglich die Beschaffenheit unserer Produkte und begründen kein vertragliches Rechtsverhältnis. Sie entbinden den Käufer nicht davon, unsere Produkte auf ihre Eignung für den vorgesehenen Verwendungszweck selbst zu prüfen. Wir behalten uns Änderungen aus technischen oder baurechtlichen Gründen vor. Produktabbildungen auf diesem Blatt sind nicht maßstabgetreu. Mit Erscheinen dieses Technischen Merkblattes sind frühere Ausgaben ungültig. Unter <http://www.vws.de/media/tmb/de> finden Sie die jeweils gültigen Technischen Merkblätter unseres Sortiments. Der Revisionsstand ist entscheidend für die Verwendung der Produkte zum Zeitpunkt der Montage. Gedruckte Versionen können vom gültigen Revisionsstand abweichen.